

軸承鎖緊革命

FINE U-NUT

FINE U-NUT

軸承防鬆螺帽

株式會社富士精密 (Fuji Seimitsu Co.,Ltd.)



- 地址：561-0845 大阪府豐中市利倉3-14-15
- 聯絡人：金場大作 (Daisaku Kanaba)
- 職 位：主任
- TEL：0668623112
- FAX：0668629880
- URL：http://www.fun.co.jp/

產品與技術的特徵

劃時代的軸承防鬆螺帽。
相較於過去的軸承固定法，省去作業工序與零件數量，
降低了整體成本。
此外，本產品不需要熟練的技術就能鎖緊，
簡單的鎖緊作業就能發揮防鬆效果。



產品與技術的概要

相較於過去的軸承固定法，節省了作業工序，成功降低整體成本。可在任意位置鎖緊，還可重複使用。

產品與技術的用途

可當作軸承用防鬆螺帽使用。

產品與技術的引進實績

工業機器人、工具機、半導體製造裝置等
FANUC, Mitsubishi Heavy Industries Co., Ltd., Panasonic Co., Ltd. 等

參加目的

- 出口 (日本→台灣) □ 進口 (台灣→日本) □ 技術合作 □ 委託生產 □ 代理商
- 與台灣企業合作開拓海外市場 □ 其他 ()

期望的台灣商業夥伴

台灣廠商

高速、高精度形狀與變形測量裝置

- ①OPPA振動分布計
- ②取樣摩爾相機



4D感測器株式會社

4D Sensor Inc.

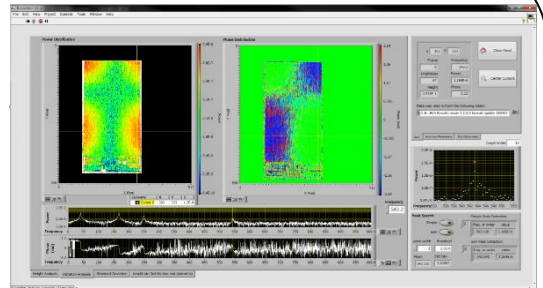


- 地址：〒640-8550 和歌山市梅原579-1 Noritsu Precision大樓1樓
- 聯絡人：森本 吉春 (Morimoto Yoshiharu) Pirsig Lionel
- TEL：073-454-1004 FAX：073-494-6004
- URL：<http://www.4d-sensor.com>

產品與技術的特徵

①OPPA振動分布計：

至今振動分析主要採用單點測量法，變更加速度計的位置並反覆實驗，再整合測量到的數據來分析振動模式。這是很費工夫和時間的麻煩作業，但使用敝公司的專利技術OPPA法，可用拍攝到的畫素察覺位移，以輕鬆的非接觸方式進行分布測量或分析振動模式。



②取樣摩爾攝影機：

只要用攝影機拍攝貼有方格紙的對象物，就能分析位移和應力的分布。過去使用應變計每次只能分析單點，使用本攝影機能一次取得等同於相機畫素的數據，也能取得主應力或主應力的方向分布。

產品與技術的概要

敝公司研究分析摩爾紋的新方法，利用敝公司持有的十件專利，開發了測量裝置。使用這項技術可高速且高精度地分析位移、振動和應力的分布。

產品與技術的用途

- ①製造物的精度或影響作業員健康的振動問題，透過本裝置可輕鬆解決。
- ②可簡單分析面內位移和應力分布，以確認生產物、製造物或基礎設施的安全性。

產品與技術的引進實績

- ①汽車門振動分析、建物的壁面測量
- ②材料試驗、陸橋位移測量。

參加目的

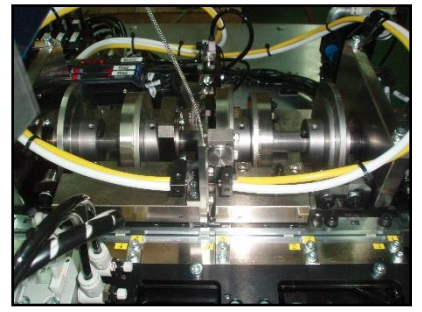
- 出口 (日本→台灣) □進口 (台灣→日本) ■技術合作 ■委託生產 ■代理商
- 與台灣企業合作開拓海外市場 □其他 ()

期望的台灣商業夥伴

光學廠商、共同研究夥伴、銷售代理商、製造承包商

日本的自動機廠商 連接器組裝用自動機

(Automatic Machines for connector assembly) .



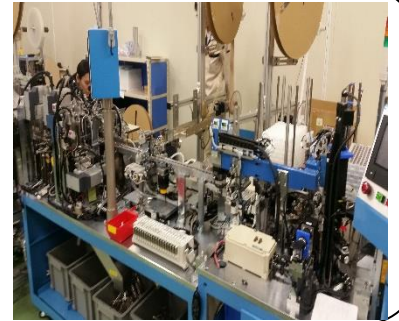
Minors Japan (股) (Minors Japan L I D)

MINORS JAPAN L.T.D

- 地址：福島縣磐城市内郷高坂町大町33
- 聯絡人：佐藤 實(Minoru Sato)
- 職 位：代表取締役
- TEL：0246-26-2350 FAX：0246-26-2358
- URL：<http://www.minors.co.jp/>

產品與技術的特徵

本公司設計與製造生產連接器的自動機械與治工具。
另提供連接器或纜線的組裝加工。
近年來連接器的尺寸逐漸縮小，
必須使用自動組裝機才能製造連接器。
本公司會配合顧客的用途，設計連接器的自動組裝機，
提供連接器從試作到量產的生產技術。



產品與技術的概要

自2001年創業以來，16年間自動機已售出50台以上。至今品質問題0件，交期延遲0件，部分自動機交貨過了16年依舊在產線上運作。Minors Japan (股) 可提供降低製造成本的解決方案。

產品與技術的用途

本公司開發的自動機器可製造智慧手機或車用的連接器。尚有許多客戶前來洽詢太陽能模組連接器的自動組裝機。這項技術還可應用在其他的電子零件、電機零件或半導體生產設備上。

產品與技術的引進實績

(股) SMK、Iriso Electronics (股)、FCI Japan (股)、大宏電機 (股)、大村技研 (股)、天龍精機 (股)、(股) 磐城yuasa、古河電子 (股)

參加目的

- 出口 (日本→台灣) □ 進口 (台灣→日本) ■ 技術合作 □ 委託生 □ 代理商
- 與台灣企業合作開拓海外市場 □ 其他 ()

期望的台灣商業夥伴

希望外銷自動機，提供給連接器廠商、電子零件商和自動機廠商。

可靠的尾隨搬運機器人 Thouzer



Doog股份有限公司 (Doog Inc.)

株式会社 **Doog** ドーグ

- 所在地：茨城縣筑波市吾妻3-18-4
- 担任窗口：城吉宏泰
(Hiroyasu Kuniyoshi)
- 職 稱：董事
- TEL：+65-6513-0607
- URL：http://en.doog-inc.com/

產品與技術的特徵

- (1) 狹窄通路也能流順地自動尾隨&走在無人的路線上
- (2) 採廣角雷射感測器，具功能安全性
- (3) 可輕易引進&對應各種環境

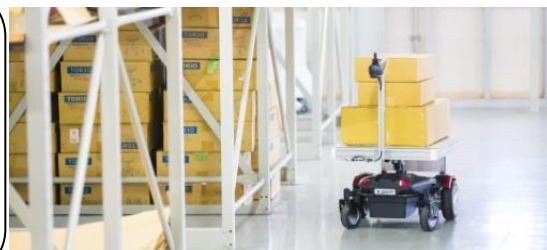


產品與技術的概要

- 裝載能力 最重120kg
- 最高時速 7.5 km/h
- 續行距離20km
- 可跨越高度 最高3cm
- 爬坡角度 6°
- 防滴規格

產品與技術的用途

- 倉庫或工廠內的貨品搬運
人力搬運，**步行區間長**
通路狹窄，**無法引進大型搬運機器**
採多樣少量生產，必須有**彈性的搬運方式**
➡ **THOUZER最適合上述現場需求！**



產品與技術的引進實績

- 汽車零件工廠
- 物流倉庫內的揀貨和搬運
- 主題樂園

參加目的

- 出口 (日本→台灣)
- 進口 (台灣→日本)
- 技術合作
- 委託生產
- 代理商
- 與台灣企業合作開拓海外市場
- 其他 ()

期望的台灣商業夥伴

台灣市場經銷商

透過「焊接機器人支援系統」
提供「能率與安全」。

SUPER SKETTE ROBO



株式會社LINEWORKS

LINEWORKS.Co., Ltd.

- 地址：千葉縣千葉市花見川區千種町53
- 聯絡人：山中 政男 (Masao Yamanaka)
- 職稱：業務部長
- TEL：043-250-0165 FAX：043-257-9488
- URL：http://lineworks.info



產品與技術的特徵

可自動焊接大型製罐物、建設機器、鐵路車輛、重工機的
焊接機器人系統。

- 主要製造商的機器人皆可適用
- 可升降定位器使工件朝下，實現高品質的焊接。
溶接が可能
- 設置空間比既有產品小1 / 2。
- 機器人與定位器一體化，可大幅縮短安裝時間，
進場當天就能上線運轉。



產品與技術的概要

- 焊接機器人、移動裝置和定位器一體成形的機器人系統。
- 可對應1TON ~ 4TON的大容量。
- 建議銷售價：：1台 3千萬日圓 ~

產品與技術的用途

- 可自動焊接大型製罐物、建設機器、鐵路車輛、重工機
例：怪手的挖斗本體、水槽等

產品與技術的引進實績

- 獲日立建機、KOMATSU、SUBARU、三菱重工業等日本國內的知名企業採用

參加目的

- 出口 (日本→台灣) □ 進口 (台灣→日本) □ 技術合作 □ 委託生產 □ 代理商
- 與台灣企業合作開拓海外市場 □ 其他 ()

期望的台灣商業夥伴

- 大型製罐物製造商

移動機器人、ADAS用 3D攝影機 aeroTAP 3D USB 攝影機



株式會社nextEDGE Technology

nextEDGE Technology K.K.



- 地址：茨城縣筑波市二之宮1-13-4
Shizutsukuba2 302
- 聯絡人：坂本 堪亮 (Taisuke Sakamoto)
- 職 位：代表取締役
- TEL：029-858-1126 FAX：029-858-7510
- URL：<http://www.nextEDGEtech.com/>

產品與技術的特徵

aerostat 3D USB攝影機是本公司開發的立體視覺系統式 3D 感測器。
IC晶片會進行深度計算、同步顏色圖像和深度圖像及處理貼圖。
可連接USB 2.0/3.0，不需要外部電源。
1台電腦可同時連接多台的aeroTAP 攝影機。



產品與技術的概要

ADAS、個人移動裝置、機器人、AI, IoT、VR/MR、智慧裝置開發等，開發這些新領域的產品，3D感測器不可或缺。敝公司開發的aeroTAP，透過非接觸介面與PC連接後，可用非觸碰方式操作PC。

產品與技術的用途

- 移動機器人、ADAS用的感測器
- VR、MR 內容的介面
- 即時3D圖像再構成
- 3D數位內容
- 互動式數位內容
- 監視器
- 清點人數、人物動作分析

產品與技術的引進實績

活動用數位電子看板（飲料大廠、玩具大廠）和電玩街機等，有諸多採用案例。

參加目的

- 出口（日本→台灣） □進口（台灣→日本） □技術合作 □委託生產 ■代理商
- 與台灣企業合作開拓海外市場 □其他（)

期望的台灣商業夥伴

尋找客戶（欲購買攝影機單體，或攝影機搭配介面等之服務者），以及台灣和大中華地區的銷售代理店。

①世界最快的組裝治具系統

The fastest assenbled
Jig&Fixture system

②將在展示會場發表！新模具技術

New technology of die&mold



株式會社FLECLAM

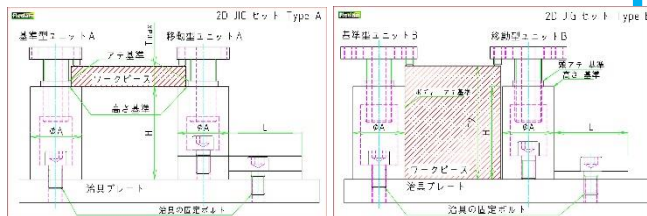
(FLECLAM Co.,Ltd.)



- 地址：岐阜縣關市豐岡町4-3-58
- 聯絡人：西村 永吉 (Eikichi Nishimura)
- 職 位：代表取締役
- TEL：0575-22-6860 FAX：0575-24-6894
- URL：http://www.fleclam.com

產品與技術的特徵

- ① 敝公司的治具系統，可用最快的速度組裝。
- ② 模具**新技術** (於展示會發表)



產品與技術的概要

- ① 敝公司的治具與定位和固定的功能一體成形，依各種尺寸標準化，所以不需要製作零件圖或零件，可透過敝公司的標準CAD檔組裝圖組裝上述的標準品，就能用最快的速度製作治具。
- ② 模具的新技術
(可廣泛使用在量產到試作階段，縮短產品開發期間，減少製作模具的整體成本。)

產品與技術的用途

- ① FA SYSTEM、組裝、檢查、機械加工、EDM加工、焊接等
- ② 模具

產品與技術的引進實績

- ① 飛機引擎、汽車與工業機器
- ② 目前尚未發表，所以還沒有實績，但可用於試作和量產的模具。
導入這項技術後，可縮短開發期間、提升性能、減少前置、時間降低成本及提升安全性。

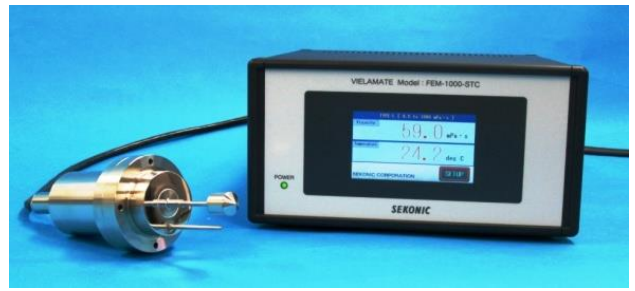
參加目的

- 出口 (日本→台灣) ■ 進口 (台灣→日本) ■ 技術合作 ■ 委託生產 ■ 代理商
- 與台灣企業合作開拓海外市場 ■ 其他 (與台灣企業合資，共同製造銷售)

期望的台灣商業夥伴

銷售代理店、代工製造廠或合資企業

從實驗室到內嵌 用途多元的 振動式黏度計



株式會社SEKONIC SEKONIC CORPORATION **SEKONIC**

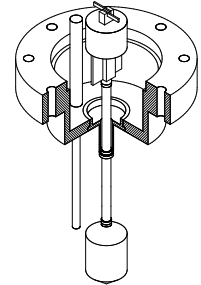
- 地址：東京都世田谷區池尻3-1-3
- 聯絡人：豐田訓廣 (Toyoda Kunihiro)
- 職 位：課長
- TEL：03-5433-3622 FAX：03-3410-2611
- URL：https://www.sekonic.co.jp/

產品與技術的特徵

振動式的黏度計
採獨家的感測器結構 (平衡型振盪子) ，檢測對象若為液體，可高精度
檢測從靜止到流動的各種狀態。

感測器結構 (平衡型振盪子)
取得專利 (日、英、法)

- ※內嵌型的特徵點
 - 不容易受外部振動的影響
幫浦或攪拌機的振動，也不會影響測量值。
 - 低黏度也可進行高精度測量
像水一樣的低黏度液，測量也能有良好的精度。
 - 設置方向無限制
配管和槽體不論上下左右皆可安裝。



產品與技術的概要

- ※內嵌型 (設置於配管或槽體) ··· 防爆型 (取得日本國內防爆規格) 、非防爆型
- ※實驗室型 (小型感測器型) ··· 桌上測量 (固定型) 、連接旁路管、固定式開放槽體、小型槽體

產品與技術的用途

- ※內嵌型 ··· 產線控制 (黏度調整與運轉控制) 、運轉監視 (檢測異常)
在配管或槽體內即時測量黏度值，可用來監控產線或控制反饋。
- ※實驗室型 ··· 可在桌上或隨身攜帶測量黏度 (研究開發、桌上分析、產線監控)

產品與技術的引進實績

日本的大型製造商有1500台的採用實績，用於化學 (樹脂、塗料和纖維) 、印刷與精密塗裝、食品、汽車 (感測器、觸媒、電池、塗裝、洗淨) 等。

參加目的

- 出口 (日本→台灣) □進口 (台灣→日本) □技術合作 □委託生產 ■代理商
- 與台灣企業合作開拓海外市場 □其他 ()

期望的台灣商業夥伴

- ①銷售代理商 (可引進黏度計到提供售後服務的代理商)
- ②設備廠商 (安裝黏度計，在台灣銷售或外銷海外的設備廠商)

利基鉚接 旋轉式鉚接機 RIVETING MACHINE



株式会社弘機商會 KOKI SHOKAI CO.,LTD.



- 地 址：東京都大田區蒲田1 - 24 - 6
- 擔當者：高原 隆一 RYUICHI TAKAHARA
- 職 務：代表董事
- TEL：03-3732-5461 FAX：03-2732-5464
- URL：http://kokiriveting.com

商品・技術特徵

弘機商會生產旋轉式鉚接機擁有67年以上的經歷,在日本具有最久的歷史。

與沖壓式鉚接機相比只需要使用其七分之一的力量。因此可以向客戶提供重量最小的商品且小型設備具有節省費用和空間的好處。

同時我們還設計並製造包括鉚接機在內的生產設備。希望提高自動化系統的客戶,敬請諮詢。



商品・技術概要

根據用途可選用以下兩種商品:

伺服式 : 5kN ~ 50kN 速度◎、功能◎、訂做◎、價格△

空壓式 : 5kN ~ 20kN 速度○、功能△、訂做△、價格◎

商品・技術用途

伺服式 : 履歷管理(可追溯性)、加壓管理、對應自動化、數位式控制

空壓式 : 模擬控制、不易損壞(易修理)、擁有長年的業績(組裝日產汽車的重要保全零部件等)

商品・技術的使用

用於以下用途的組裝：日產汽車零部件廠商(座席、門鎖、足部周圍零部件、揩抹器等)、電動電子零部件(開關、傳感器、電動機等)、其他(飛機零部件、自行車零部件等)

參加目的

- 輸出(日本→台灣) ■輸入(台灣→日本) ■技術協作 □代工 ■代理店
- 與台灣廠商聯合拓展海外市場 □其他()

希望台灣的商務夥伴

為使用旋轉式鉚接機的生產設備做設計並連同系統向中華圈客戶提供方案的夥伴、機械零部件的訂貨客戶、台灣和中華圈的販賣代理店

防災減災請找山小電機

防止事故傳感器(BoomKeeper)

自動開鎖箱 (Auto Unlocked Box)



株式會社山小電機製作所

(Yamako Electric Manufacture Co.,Ltd.)



- 地 址：東京都大田區東糙谷4-6-20
- 擔當者：小湊清光
- (Kiyomitsu Kominato)
- 職 務：代表董事長
- TEL：083-5735-3311
- FAX：03-5735-3330
- URL：www.yamakodenki.co.jp

商品・技術特徵

1. 汽車起重機和吊車的舉臂行駛時會遇到架空電線切斷或碰撞橋墩的事故。為了防止發生事故，傳感器的發送信號器安裝在起重機車的長臂根部、接受信號器安裝在駕駛座位的儀錶盤的台子上在事故發生之前報警。
2. 當發生地震或海嘯災害時，掌管屋頂出口和防災倉庫鑰匙的管理人員即使不在現場，當自動開鎖箱達到極限數值時也會自動開鎖。除地震外，如果收納其他的鑰匙，輸入其他的切點信號即可開鎖。譬如：報火器、水位水準儀等



商品・技術用途

- 1.防止事故傳感器可以安裝在汽車起重機和翻斗車的裝貨台。主要客戶是租賃重型機械的廠商、搬運重量貨物的運輸廠商和使用翻斗車的建築企業等等。
- 2.自動開鎖箱主要用於公寓住宅、綜合大樓屋頂出口、地區消防團、居住小區的防災倉庫的牆壁、避難所和海嘯避難塔、集會所的出入口等等。

商品・技術業績

- 1.五年來防止事故傳感器在日本國內已有販賣600台的業績。
- 2.今年自動開鎖箱使用在和歌山縣湯淺町的避難所入口。另外、做為樣品已交貨給防災倉庫的廠商。

參加目的

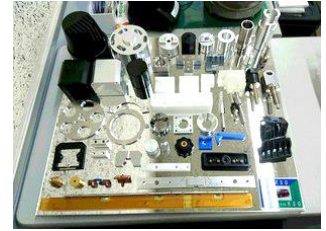
- 輸出 (日本→台灣) □輸入 (台灣→日本) □技術協作 □代工 □代理店
□與台灣廠商聯合拓展海外市場 □其他 ()

尋找台灣商務夥伴

在台灣經銷防災商品的商社和租賃重型機械的企業夥伴

我們的製造工藝可以將「不可能」變為「可能」。
從自動化裝置的製造、設計到精密加工、成品製造以及
打造生產線。

Product Development, Precision Processing,
Assemble, Production-line



株式會社 K S G

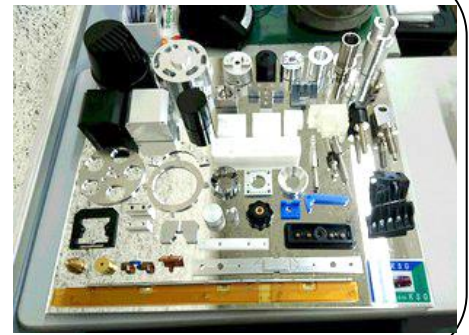
(K S G Co.,LTD.)



- 地 址：東京都本羽田2-12-1 TECHNO WING505号
- 擔當者：大塚 賢治 (Kenji Otsuka)
- 職 務：代表董事
- TEL：03-6423-9370
- FAX：03-6423-9372
- URL：www.kk-ksg.co.jp/index.html

商品·技術特徵

不僅僅是加工產品，從產品設計、程序設計、成品製造、
批量生產、到組裝生產流水線(自動化裝置的製造)我們都
可以完成、這是我們的強項。為了解決客戶的課題、我們
可以提供部分產品的製造、也可以提供產品製造的整體解
決方案。我們還具有高度的檢測體制,可以按照圖紙製造
出完美的產品並提交「質量保證書」(可能加工到1.7微米)。
我們多次解決了高難度加工和其他廠商不能對應的課題。
透過將「不可能」變為「可能」的製造精神廣泛地貢獻於
社會。



商品·技術概要

- 機械設計、精密加工(鋁、樹脂等)、成品製造
- 高精度檢測·保證質量體制
(圖像尺寸測量儀、三次元測量儀、3D形狀測量儀、三次元坐標測量儀)
- 程序設計、電路設計、製造批量生產基板

商品·技術用途

半導體、電子機器、飛機零部件、汽車零部件、醫療機器、LED、光纖維、工業用機器
零部件、工廠設備、逆向工程

商品·技術使用業績

○半導體、電子機器、飛機零部件、汽車零部件、醫療機器、LED、光纖維、工業用機
器零部件、工廠設備、逆向工程

參加目的

- 輸出 (日本→台灣) ■輸入 (台灣→日本) □技術協作 □代工 ■代理店
□與台灣廠商聯合拓展海外市場 □其他 ()

尋找台灣的商務夥伴

經營自動化裝置的廠商與商社、經營精密零部件的廠商與商社、經營應對台灣環境污染
的機器的廠商與商社